

### Au rez-de-chaussée

- ◇ Cuisine équipée avec réfrigérateur, plaques de cuisson gaz, four, lave-vaisselle, micro-ondes, grille-pain, cafetière électrique, vaisselle et batterie de cuisine.
- ◇ Séjour (6 fauteuils, table salon chauffante)
- ◇ Poêle à bois
- ◇ Bureau
- ◇ Salle de bain avec baignoire, 2 lavabos, douche
- ◇ WC indépendant avec lavabo
- ◇ Grand hall d'entrée

### A l'étage

- ◇ 2 chambres avec grands lits, commode et tables de nuits, dont une avec terrasse
- ◇ WC avec lavabo
- ◇ Canapé-lit sur mezzanine avec TV (écran plat)

### Extérieur

- ◇ Studio extérieur avec 1 chambre avec divan lit, WC et lavabo.
- ◇ Terrasse en bois couverte
- ◇ Salon de jardin
- ◇ Braséro
- ◇ Barbecue
- ◇ Terrain de près de 2000 m<sup>2</sup>

### Divers

- ◇ WIFI gratuit
- ◇ TV Satellite
- ◇ Parking
- ◇ Cartes de randonnées à disposition
- ◇ Informations touristiques
- ◇ Option ménage de fin de séjour



**BUCKEY LODGE** Charme, confort et magie du bois

Chemin de la Scie 7 ◇ 88460 TENDON (Vosges) France

### Informations

Eddy Fontaine & Catherine Marée

+32 475 23 33 34 ou +32 475 34 36 49

[www.buckey-lodge.fr](http://www.buckey-lodge.fr) ◇ [info@buckey-lodge.fr](mailto:info@buckey-lodge.fr)



### Accès

En venant d'Epinal, emprunter la D11 en direction de Gérardmer. Dans le village de Tendon, prendre la 1<sup>ère</sup> à droite après l'église et ensuite 1<sup>ère</sup> à gauche dans la Rue de la Scie.

En venant de Gérardmer, emprunter la D417 en direction de Remiremont, à l'entrée de Tholy, prendre la D11 à droite direction Epinal. A l'entrée du village, prendre la 1<sup>ère</sup> à gauche avant l'église et ensuite 1<sup>ère</sup> à gauche dans la Rue de la Scie.



◇◇◇◇ **BUCKEY LODGE** ◇◇◇◇



**Charme, confort et magie du bois ◇◇◇◇ Chalet rondins de standing**

**DANS UN ENVIRONNEMENT AUTHENTIQUE,  
LE TEMPS SEMBLE S'ARRÊTER...**





TENDON, porte naturelle des Hautes Vosges, situé au milieu de 492 ha de forêt, à 500 m d'altitude.

Sa cascade (à 15' à pied) est la plus longue chute d'eau des Vosges, située à 600 m d'altitude, elle déferle sur plus de 30 mètres.

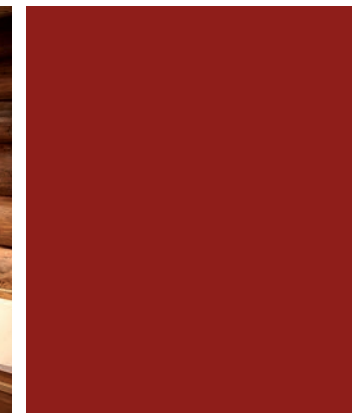
BUCKEY LODGE se situe à 150 mètres du centre du village, à +/- 15 kms de « La perle des Vosges » Gérardmer, de Remiremont et d'Épinal.

Les domaines skiables de la Bresse et du Hohneck se trouvent à +/- 25 kms.



BUCKEY LODGE est situé au départ des sentiers de randonnée, vous pourrez ainsi découvrir la nature vosgienne en été comme en hiver et profitez à votre retour d'un succulent barbecue dans la propriété de 2000 M<sup>2</sup> ou savourez un repas marcaires autour du feu de bois.

BUCKEY LODGE, est un chalet de standing (type fustes en rondins) pouvant accueillir jusqu'à 8 personnes. Vous goûterez au charme, au confort d'un séjour douillet dans une ambiance raffinée au cœur de la nature.



Après une journée bien remplie, vous pourrez profiter de tout le confort de BUCKEY LODGE, en vous relaxant dans la salle de bain avec grande baignoire et douche, avant de passer dans le salon pour un apéritif bien mérité...